



網上保用登記

現凡於購買日起1個月內完成網上登記，即享1年全機保用及額外4年壓縮機延長保用服務。

室外機 符合屋宇署第III級別 小型工程規定

裝嵌類型多樣 適合不同設計

對應辦公室設計種類多樣化，大金研製出卡式嵌入式、樓底懸吊型及風管連接型室內機，配合不同設計空間之安裝需求。

簡化程序 方便省時

淨機身重量低於100kg，符合屋宇署第III級別小型工程規定，可減省7日承建商施工前通知期時間，並豁免呈交展開工程通知書。

經濟高效 配合安裝

大金室外機使用一般商業大廈常用的三相電源，傳輸穩定、效率高、成本低，而且符合供電的安裝要求。

定頻淨冷
型號:RR100/125/140BY19
淨重:71/95/98kg

變頻淨冷
型號:RZR100/125/140MYM
淨重:73kg



大金冷氣(香港)有限公司
香港九龍觀塘巧明街111-113號
富利廣場17-18樓
服務熱線: (852) 2570 2786

大金冷氣(香港)有限公司
(澳門辦公室)
澳門殷皇子大馬路43-53A號
澳門廣場19樓A-D座
服務熱線: (853) 2872 3992

大金售後維修部
大金零件中心
大金售後培訓中心

香港九龍觀塘巧明街111-113號
富利廣場3樓
服務熱線: (852) 2570 9233



大金冷氣(香港)有限公司
產品規格如有更改恕不另行通知
SADHK2024-2

掛牆分體機

掛牆分體機		變頻	淨冷
室內機	FAQ100CVEA		
尺寸(HxWxD) mm	340 x 1,200 x 240		
重量 kg	17		
風量(三速) m³/min	19-26		
有線遙控	② 選配件: BRC2E61		
無線遙控	① 選配件: BRC7EB519		
室外機	RZR100MYM		
尺寸(HxWxD) mm	990 x 940 x 320		
重量 kg	73		
電源	3Ø, 380-415V, 50Hz		
製冷量 kW	10		
耗電量 kW	3.37		
配管直徑(液態) mm	Ø9.5		
配管直徑(氣態) mm	Ø15.9		
最大配管長度 m	50		
最大室內外機高低差 m	30		

掛牆分體機		變頻	冷暖
室內機	FAQ100CVEA		
尺寸(HxWxD) mm	340 x 1,200 x 240		
重量 kg	17		
風量(三速) m³/min	19-26		
有線遙控	② 選配件: BRC2E61		
無線遙控	① 選配件: BRC7EB518		
室外機	RZQ100HAY4A		
尺寸(HxWxD) mm	1,345 x 900 x 320		
重量 kg	108		
電源	3Ø, 415V, 50Hz		
製冷量 kW	10		
供暖量 kW	11.2		
耗電量(製冷) kW	3.19		
耗電量(供暖) kW	3.44		
配管直徑(液態) mm	Ø9.5		
配管直徑(氣態) mm	Ø15.9		
最大配管長度 m	75		
最大室內外機高低差 m	30		

掛牆分體機		變頻	淨冷
室內機	FAA76BVMAN		
尺寸(HxWxD) mm	290 x 1,050 x 238		
重量 kg	13		
風量(三速) m³/min	12.9-16.9		
有線遙控	② 選配件: BRCIE63		
無線遙控	① 選配件: BRC7EB519		
室外機	RZF76CVMN		
尺寸(HxWxD) mm	595 x 845 x 300		
重量 kg	41		
電源	1Ø, 220-240V, 50Hz		
製冷量 kW	7.6		
耗電量 kW	2.3		
配管直徑(液態) mm	Ø9.5		
配管直徑(氣態) mm	Ø15.9		
最大配管長度 m	50		
最大室內外機高低差 m	30		

R32屬於輕度易燃製冷劑。消費者如購買該類產品，請留意及確認室內機安裝高度及室內空間最少建築面積，應向供應商、代理商或具有處理相關管種經驗的技術人員聯絡，安排進行安裝、檢查或維修。

R32 is classified as mildly flammable refrigerant. Consumers shall consult supplier, agents or his authorized technicians for installation, inspection and maintenance for this type of product. Consumers shall pay attention to installation height and minimum floor area for such product's indoor unit installation.

樓底懸吊型分體機

樓底懸吊型分體機		變頻	淨冷
室內機	FHQ35BVVIB		
尺寸(HxWxD) mm	195 x 960 x 680		
重量 kg	24		
風量(兩速) m³/min	10-13		
有線遙控	② 選配件: BRC2E61		
無線遙控	① 選配件: BRC7EA66		
室外機	RKS35EBVMA		
尺寸(HxWxD) mm	550 x 765 x 285		
重量 kg	34		
電源	1Ø, 220-240V, 50Hz		
製冷量 kW	3.4		
耗電量 kW	1.05		
配管直徑(液態) mm	Ø6.4		
配管直徑(氣態) mm	Ø9.5		
最大配管長度 m	20		
最大室內外機高低差 m	15		

樓底懸吊型分體機		變頻	冷暖
室內機	FHQ35BVVIB		
尺寸(HxWxD) mm	195 x 960 x 680		
重量 kg	24		
風量(兩速)(製冷) m³/min	10-13		
風量(兩速)(供暖) m³/min	10-13		
有線遙控	② 選配件: BRC2E61		
無線遙控	① 選配件: BRC7EA63W		
室外機	RXS35EBVMA		
尺寸(HxWxD) mm	550 x 765 x 285		
重量 kg	34		
電源	1Ø, 220-240V, 50Hz		
製冷量 kW	3.4		
供暖量 kW	5		
耗電量(製冷) kW	1.05		
耗電量(供暖) kW	1.11		
配管直徑(液態) mm	Ø6.4		
配管直徑(氣態) mm	Ø9.5		
最大配管長度 m	20		
最大室內外機高低差 m	15		

樓底懸吊型分體機		變頻	淨冷
室內機	FHNQ40MV1		
尺寸(HxWxD) mm	195 x 960 x 680		
重量 kg	24		
風量(兩速) m³/min	16		
有線遙控	② 選配件: BRCINU61		
無線遙控	① 選配件: BRC7NU66		
室外機	RNQ40MV1		
尺寸(HxWxD) mm	550 x 765 x 285		
重量 kg	36		
電源	1Ø, 220-240V, 50Hz		
製冷量 kW	3.8		
耗電量 kW	1.58		
配管直徑(液態) mm	Ø6.4		
配管直徑(氣態) mm	Ø12.7		
最大配管長度 m	30		
最大室內外機高低差 m	10		

樓底懸吊型分體機		變頻	淨冷
室內機	FHQ50DAVMA		
尺寸(HxWxD) mm	235 x 960 x 690		
重量 kg	25		
風量(三速) m³/min	10-15		
有線遙控	② 選配件: BRC2E61		
無線遙控	① 選配件: BRC7GA56		
室外機	RZR50MVM		
尺寸(HxWxD) mm	595 x 845 x 300		
重量 kg	43		
電源	1Ø, 220-240V, 50Hz		
製冷量 kW	5		
耗電量 kW	1.24		
配管直徑(液態) mm	Ø9.5		
配管直徑(氣態) mm	Ø15.9		
最大配管長度 m	50		
最大室內外機高低差 m	30		

樓底懸吊型分體機		變頻	冷暖
室內機	FHQ71DAVMA		
尺寸(HxWxD) mm	235 x 1,270 x 690		
重量 kg	32		
風量(三速) m³/min	14-20.5		
有線遙控	② 選配件: BRC2E61		
無線遙控	① 選配件: BRC7GA53		
室外機	RZQ71LV1		
尺寸(HxWxD) mm	770 x 900 x 320		
重量 kg	64		
電源	1Ø, 220-240V, 50Hz		
製冷量 kW	7.1		
供暖量 kW	8		
耗電量(製冷) kW	2.21		
耗電量(供暖) kW	2.52		
配管直徑(液態) mm	Ø9.5		
配管直徑(氣態) mm	Ø15.9		
最大配管長度 m	50		
最大室內外機高低差 m	30		

樓底懸吊型分體機		變頻	淨冷
室內機	FHNQ50MV1		
尺寸(HxWxD) mm	195 x 1,160 x 680		
重量 kg	26		
風量(兩速) m³/min	19-22		
有線遙控	② 選配件: BRCINU61		
無線遙控	① 選配件: BRC7NU66		
室外機	RNQ50MV1		
尺寸(HxWxD) mm	595 x 845 x 300		
重量 kg	40		
電源	1Ø, 220-240V, 50Hz		
製冷量 kW	5.3		
耗電量 kW	2.04		
配管直徑(液態) mm	Ø6.4		
配管直徑(氣態) mm	Ø12.7		
最大配管長度 m	30		
最大室內外機高低差 m	15		



大金 商用空調系列 SkyAir



大金 新世代環保 商用空調

大金擁有超過90年冷氣研發及生產經驗，一直致力為全球用戶提供高效節能的冷氣產品。大金以其專業研發技術及製造能力，成為全球少數能自行研發並生產擺動式壓縮機和鉛磁阻式直流電機的冷氣企業。此外，大金亦擁有雪種工廠，自行開發及生產無氟雪種 R410A 及 R32。

至靈活

75m 雪種喉長
(適用於 RZQ100-140 系列)



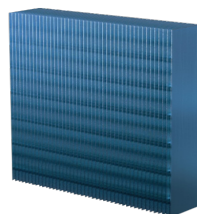
至創新

首創 360° 全方位送風
室內機系列 (FCQ 系列)



至省電

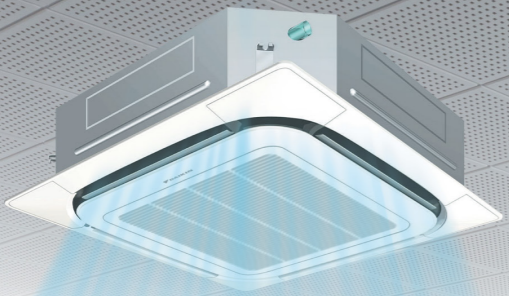
變頻技術全面提升節能效果
(適用於 RXS, RKS, RZR, RZF 及 RZQ 系列)



至耐用

室外機熱交換翅片塗上特別塗層，提升耐用性

Commercial



卡式嵌入型分體機

卡式嵌入型分體機 (小型600x600系列)				
室內機	FFQ25BV1B9	FFQ35BV1B9	FFQ50BV1B9	FFQ60BV1B9
尺寸(HxWxD) mm	286 x 575 x 575			
重量 kg	17.5			
風量(兩速) m³/min	6.5-9	6.5-10	8-12	10-15
有線遙控	② 選配件: BRC2E61			
無線遙控	① 選配件: BRC7E531W			
室內機面板	BYFQ60B8W1			
尺寸(HxWxD) mm	55 x 700 x 700			
重量 kg	2.7			
室外機	③ RKS25EBVMA	③ RKS35EBVMA	④ RKS50FVMA	④ RKS60FVMA
尺寸(HxWxD) mm	550 x 765 x 285		735 x 825 x 300	
重量 kg	34		47	
電源	1Ø, 220-240V, 50Hz			
製冷量 kW	2.5	3.4	4.7	5.8
耗電量 kW	0.73	1.1	1.62	2.07
配管直徑(液態) mm	Ø9.5		Ø6.4	
配管直徑(氣態) mm	Ø9.5		Ø12.7	
最大配管長度 m	20		30	
最大室內外機高低差 m	15		20	

卡式嵌入型分體機 (小型600x600系列)				
室內機	FFQ25BV1B9	FFQ35BV1B9	FFQ50BV1B9	FFQ60BV1B9
尺寸(HxWxD) mm	286 x 575 x 575			
重量 kg	17.5			
風量(兩速) m³/min	6.5-9	6.5-10	8-12	10-15
有線遙控	② 選配件: BRC2E61			
無線遙控	① 選配件: BRC7E530W			
室內機面板	BYFQ60B8W1			
尺寸(HxWxD) mm	55 x 700 x 700			
重量 kg	2.7			
室外機	③ RKS25EBVMA	③ RKS35EBVMA	④ RKS50FVMA	④ RKS60FVMA
尺寸(HxWxD) mm	550 x 765 x 285		735 x 825 x 300	
重量 kg	34		48	
電源	1Ø, 220-240V, 50Hz			
製冷量 kW	2.5	3.4	4.7	5.8
供電量 kW	3.2	4	5.5	7
耗電量(製冷) kW	0.73	1.1	1.62	2.07
耗電量(供暖) kW	0.92	1.2	1.88	2.49
配管直徑(液態) mm	Ø9.5		Ø6.4	
配管直徑(氣態) mm	Ø9.5		Ø12.7	
最大配管長度 m	20		30	
最大室內外機高低差 m	15		20	

卡式嵌入型分體機 (低於100kg系列)						
室內機	FCRN50AV1	FCRN60AV1	FCRN71AV1	FCRN100AV1	FCRN125AV1	FCRN140AV1
尺寸(HxWxD) mm	246 x 840 x 840		288 x 840 x 840		288 x 840 x 840	
重量 kg	22	25	25	29	29	29
風量(三速) m³/min	14.4-20.6	15.8-23.7	17.5-25.2	20.6-29.1	25.2-31.7	25.2-31.7
有線遙控	② 選配件: BRC51A62					
無線遙控	① 已包括					
室內機面板	BC50FWA					
尺寸(HxWxD) mm	55 x 950 x 950					
重量 kg	5					
室外機	③ RN50BV19	③ RN60BV19	④ RR71BV19	④ RR100BV19	⑤ RR125BY19	⑤ RR140BY19
尺寸(HxWxD) mm	651 x 855 x 328		753 x 855 x 328		852 x 1,030 x 428	
重量 kg	43	47	57	71	95	98
電源	1Ø, 220-240V, 50Hz			3Ø, 380-415V, 50Hz		
製冷量 kW	5.42	6.74	8.21	10.55	12.31	13.2
供電量 kW	1.76	2.05	2.93	2.9	3.66	4.11
耗電量(製冷) kW	1.76	2.05	2.93	2.9	3.66	4.11
耗電量(供暖) kW	0.91	1.18	1.92	2.32	2.32	2.32
配管直徑(液態) mm	Ø6.35			Ø9.52		
配管直徑(氣態) mm	Ø12.7			Ø15.88		
最大配管長度 m	30			45		
最大室內外機高低差 m	15			25		

卡式嵌入型分體機 (環繞氣流系列)						
室內機	FCQ50KAVEA	FCQ60KAVEA	FCQ71KAVEA	FCQ100KAVEA	FCQ125KAVEA	FCQ140KAVEA
尺寸(HxWxD) mm	256 x 840 x 840		298 x 840 x 840		298 x 840 x 840	
重量 kg	21		24		24	
風量(三速) m³/min	13.5-21		20-32		22.5-33	
有線遙控	② 選配件: BRC2E61					
無線遙控	① 選配件: BRC7F635F					
室內機面板	BYCP125K-W1					
尺寸(HxWxD) mm	50 x 950 x 950					
重量 kg	5.5					
室外機	③ RZR50MVM	③ RZR60MVM	③ RZR71MVM	④ RZR100MYM	④ RZR125MYM	④ RZR140MYM
尺寸(HxWxD) mm	595 x 845 x 300			990 x 940 x 320		
重量 kg	43			73		
電源	1Ø, 220-240V, 50Hz			3Ø, 380-415V, 50Hz		
製冷量 kW	5	6	7.1	10	12.5	14
供電量 kW	1.24	1.58	1.99	2.78	4.31	5.62
耗電量(製冷) kW	1.24	1.58	1.99	2.78	4.31	5.62
耗電量(供暖) kW	0.69	1.09	1.65	2.13	2.13	2.13
配管直徑(液態) mm	Ø9.5			Ø15.9		
配管直徑(氣態) mm	Ø15.9			Ø15.9		
最大配管長度 m	50			75		
最大室內外機高低差 m	30			30		

卡式嵌入型分體機 (環繞氣流系列)				
室內機	FCQ71KAVEA	FCQ100KAVEA	FCQ125KAVEA	FCQ140KAVEA
尺寸(HxWxD) mm	256 x 840 x 840		298 x 840 x 840	
重量 kg	21		24	
風量(三速) m³/min	13.5-21		20-32	
有線遙控	② 選配件: BRC2E61			
無線遙控	① 選配件: BRC7F634F			
室內機面板	BYCP125K-W1			
尺寸(HxWxD) mm	50 x 950 x 950			
重量 kg	5.5			
室外機	③ RZQ71LV1	④ RZQ100HAY4A	④ RZQ125HAY4A	④ RZQ140HAY4A
尺寸(HxWxD) mm	770 x 900 x 320		1,345 x 900 x 320	
重量 kg	64		108	
電源	1Ø, 220-240V, 50Hz		3Ø, 415V, 50Hz	
製冷量 kW	7.1		10	
供電量 kW	8		11.2	
耗電量(製冷) kW	1.99		2.94	
耗電量(供暖) kW	2.1		3.03	
配管直徑(液態) mm	Ø9.5		Ø9.5	
配管直徑(氣態) mm	Ø15.9		Ø15.9	
最大配管長度 m	50		75	
最大室內外機高低差 m	30		30	

風管連接型分體機

低靜壓風管連接型分體機 (塑膠扇葉系列)				
室內機	FDXS25CVMA	FDXS35CVMA	FDXS50CVMA	FDXS60CVMA
尺寸(HxWxD) mm	200 x 900 x 620			
重量 kg	25	27	30	30
風量(五速) m³/min	6.7-9.5	7-10	8.4-12	11.2-16
外部靜壓 Pa	40			
有線遙控	② 選配件: BRC073A5 (三米屏蔽線: BRCW901A03 / 八米屏蔽線: BRCW901A08)			
無線遙控	① 已包括			
室外機	③ RXS25EBVMA	③ RXS35EBVMA	④ RXS50FVMA	④ RXS60FVMA
尺寸(HxWxD) mm	550 x 765 x 285		735 x 825 x 300	
重量 kg	34		48	
電源	1Ø, 220-240V, 50Hz			
製冷量 kW	2.4	3.4	5	6
供電量 kW	3.2	4	5.8	7
耗電量(製冷) kW	0.69	1.09	1.65	2.13
耗電量(供暖) kW	0.91	1.18	1.92	2.32
配管直徑(液態) mm	Ø6.4			
配管直徑(氣態) mm	Ø9.5		Ø12.7	
最大配管長度 m	20		30	
最大室內外機高低差 m	15		20	

風管連接型分體機

中靜壓風管連接型分體機 (塑膠扇葉系列)						
室內機	FBQ50EVE	FBQ60EVE	FBQ71EVE	FBQ100EVE	FBQ125EVE	FBQ140EVE
尺寸(HxWxD) mm	245 x 1,000 x 800		245 x 1,400 x 800		245 x 1,400 x 800	
重量 kg	37		47		47	
風量(三速) m³/min	12.5-18		16-23		22.5-32	
外部靜壓 Pa	50-150		50-150		25-36	
有線遙控	② 選配件: BRC2E61					
無線遙控	① 選配件: BRC4C66					
室外機	③ RZR50MVM	③ RZR60MVM	③ RZR71MVM	④ RZR100MYM	④ RZR125MYM	④ RZR140MYM
尺寸(HxWxD) mm	595 x 845 x 300			990 x 940 x 320		
重量 kg	43			73		
電源	1Ø, 220-240V, 50Hz			3Ø, 380-415V, 50Hz		
製冷量 kW	5	6	7.1	10	12.5	14
供電量 kW	1.39	1.69	2.22	2.82	4.58	5.85
耗電量(製冷) kW	1.39	1.69	2.22	2.82	4.58	5.85
耗電量(供暖) kW	0.91	1.18	1.92	2.32	2.32	2.32
配管直徑(液態) mm	Ø9.5			Ø15.9		
配管直徑(氣態) mm	Ø15.9			Ø15.9		
最大配管長度 m	50			75		
最大室內外機高低差 m	30			30		

中靜壓風管連接型分體機 (塑膠扇葉系列)				
室內機	FBQ71EVE	FBQ100EVE	FBQ125EVE	FBQ140EVE
尺寸(HxWxD) mm	245 x 1,000 x 800		245 x 1,400 x 800	
重量 kg	37		47	
風量(三速) m³/min	16-23		22.5-32	
外部靜壓 Pa	50-150		25-36	
有線遙控	② 選配件: BRC2E61			
無線遙控	① 選配件: BRC4C65			
室外機	③ RZQ71LV1	④ RZQ100HAY4A	④ RZQ125HAY4A	④ RZQ140HAY4A
尺寸(HxWxD) mm	770 x 900 x 320		1,345 x 900 x 320	
重量 kg	64		108	
電源	1Ø, 220-240V, 50Hz		3Ø, 415V, 50Hz	
製冷量 kW	7.1		10	
供電量 kW	8		11.2	
耗電量(製冷) kW	1.99		2.94	
耗電量(供暖) kW	2.1		3.03	
配管直徑(液態) mm	Ø9.5		Ø9.5	
配管直徑(氣態) mm	Ø15.9		Ø15.9	
最大配管長度 m	50		75	
最大室內外機高低差 m	30		30	

中靜壓風管連接型分體機 (塑膠扇葉系列)				
室內機	FBQ50BV1A	FBQ60BV1A		
尺寸(HxWxD) mm	300 x 700 x 800		300 x 1,000 x 800	
重量 kg	34		41	
風量(兩速)(製冷) m³/min	9-13		13-18	
風量(兩速)(供暖) m³/min	10-14		14-19	
外部靜壓 Pa	20-88			
有線遙控	② 選配件: BRC2E61			
無線遙控	① 選配件: BRC4C62			
室外機	③ RXS50FVMA	③ RXS60FVMA		
尺寸(HxWxD) mm	735 x 825 x 300			
重量 kg	48			
電源	1Ø, 220-240V, 50Hz			
製冷量 kW	5		5.7	
供電量 kW	6		7	
耗電量(製冷) kW	1.98		2.23	
耗電量(供暖) kW	1.93		2.26	
配管直徑(液態) mm	Ø6.4			
配管直徑(氣態) mm	Ø12.7			
最大配管長度 m	30			
最大室內外機高低差 m	20			

*適用於工商業用途				
低靜壓風管連接型分體機 (金屬扇葉系列)				
室內機	FDBR25BV1H	FDBR35BV1H	FDBR50AXV1H	FDBR60AXV1H
尺寸(HxWxD) mm	261 x 797 x 411		261 x 905 x 411	
重量 kg	18		22	
風量(三速) m³/min	5.9-7.0		9.9-11.6	
外部靜壓 Pa	10-29		12.7-6.1	
有線遙控	② 已包括			
無線遙控	① 選配件: BRC52A62			
室外機	③ RN25BV1H	③ RN35BV1H	④ RN50BV19	④ RN60BV19
尺寸(HxWxD) mm	550 x 658 x 273		651 x 855 x 328	
重量 kg	28		47	
電源	1Ø, 220-240V, 50Hz			
製冷量 kW	2.64		3.66	
供電量 kW	0.91		1.295	
耗電量(製冷) kW	0.91		1.295	
耗電量(供暖) kW	0.91		1.295	
配管直徑(液態) mm	Ø9.52		Ø12.7	
配管直徑(氣態) mm	Ø9.52		Ø12.7	
最大配管長度 m	20		30	
最大室內外機高低差 m	10		15	

*適用於工商業用途					
中靜壓風管連接型分體機 (金屬扇葉系列)					
室內機	FDMR71AXV1H	FDMR100AXV1H	FDMR125AXV1H	FDMR140AXV1H	FDMR160AXV1H
尺寸(HxWxD) mm	285 x 1,001 x 600		305 x 1,306 x 638</		